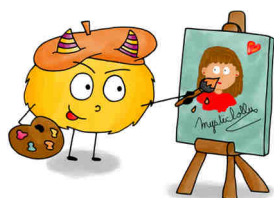


ÉTÉ 2019

ALSH LA CHAPELLE DES MARAIS

Du 8 juillet au 2 août
et
du 19 au 30 août

Pour les enfants de 3 à 12 ans



Partons à l'art'venture



Dépôt des demandes d'inscriptions

à partir de 7h30, le 12 juin

via le Portail Famille,

puis à partir du 20 juin à la Maison de l'Enfance.



JUILLET

Activités manuelles, cuisine, grands jeux, découverte des arts visuels, découverte de l'art à partir des objets du quotidien.

Fabrication d'un castelet, de marionnettes, découvertes de différentes techniques artistiques...

Jeudi 11 juillet

Plage : n'oubliez pas le maillot de bain et la serviette, la crème solaire et la casquette...

Inscription à la journée

Décoration du centre, jeux d'eau, rallye de la nature, argile, pâte à modeler...

Chaque jour, découvrez un nouvel artiste.

Jeudi 18 juillet

Planète Sauvage

Inscription à la journée

Mercredi 24 juillet

Inter centre avec Saint Joachim
Inscription à la journée

Mardi 30 juillet

Plage : n'oubliez pas le maillot de bain et la serviette, la crème solaire et la casquette...

Inscription à la journée

Jeudi 1er août

Pour les élémentaires :

Préparation du spectacle du soir, réalisation de la mise en scène, des décors, des costumes, puis représentation devant les familles le soir à partir de 21h...

Inscription à la journée, pour les enfants inscrits à la veillée.

Veillées

Mardi 16 juillet : de 18h30 à 22h : pour tous, veillée à définir avec les enfants.

Jeudi 1er août : à partir de 21h spectacle des enfants. Parents venez les admirer !

AOÛT

Semaine du 26 au 30 août

Stage de théâtre avec Nathalie Morio

Inscription obligatoire pour toutes les matinées .

Réservé aux enfants à partir du CE1.

Découvertes des arts à travers le temps.

Mais aussi grands jeux, musique, chants, danse...

Jeudi 22 août

Visite et jeux au Musée des Arts de Nantes.

Inscription à la journée

Veillée

Mardi 27 août de 18h30 à 22h : pour tous, veillée à définir avec les enfants

Vendredi 30 août à partir de 18h30

Venez découvrir les réalisations des enfants, et assister à la représentation théâtrale des enfants du centre.

INFOS PRATIQUES

Les activités de l'accueil de loisirs sont adaptées aux désirs, à l'âge et à la maturité des enfants. Les propositions des animateurs peuvent être modifiées en fonction des envies, des conditions climatiques et des idées de chacun.

Fonctionnement de l'Accueil de Loisirs

Diverses formules sont **possibles** :

- À la journée de 9h à 17h30,
- À la demi-journée, soit de 9h à 11h30 à la Maison de l'Enfance (possibilité de récupérer les enfants aux Fifendes à 12h), soit de 13h30 à 17h30,
- À la demi-journée avec repas, soit de 9h à 13h30 ou de 11h30 à 17h30,
- Des accueils péricentres (APC) sont proposés de 7h30 à 9h et de 17h30 à 19h. Service facturé à la 1/2 heure.

Vous ne pouvez pas inscrire votre enfant seulement les jours de sortie.

Les familles ayant leur résidence principale à la Chapelle des Marais seront accueillies en priorité.

Pour tous les jours :

Nous conseillons aux enfants de se munir d'un sac à dos avec :

- Une casquette ;
- De la crème solaire ;
- Une tenue légère pour pratiquer les jeux d'eau en cas de fortes chaleurs ;
- nos amis doudous pour les plus jeunes.

Par ailleurs, nous conseillons aux enfants de se vêtir de vêtements confortables (qui ne craignent pas de s'abîmer) et de porter des chaussures adaptées à la pratique d'activités extérieures (les tongs sont interdites).

Les repas (pris au restaurant scolaire Les Fifendes) ou les pique-niques sont fournis pour tous les enfants (sauf PAI).

- Tarifs en fonction des ressources familiales -



Attention : Toute réservation non annulée au moins 7 jours à l'avance sera facturée, (sauf sur présentation d'un justificatif médical de l'enfant).

Merci de ne pas inscrire votre enfant uniquement aux sorties.

MAISON DE L'ENFANCE
54 bd de la Gare
44410 LA CHAPELLE DES MARAIS

www.lachapelledesmarais.fr
alsh@lachapelledesmarais.fr
Téléphone : 02 40 53 90 75

