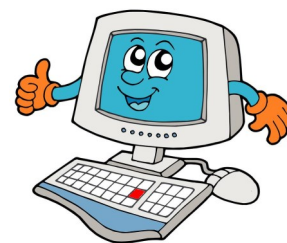




NOTE AUX FAMILLES



Portail famille

OUVERTURE DU PORTAIL FAMILLE À PARTIR DU 18 JUIN

Le Portail Famille, un nouveau service qui vous permettra d'accomplir de multiples démarches, sans vous déplacer, 24h/24 et 7jours sur 7.

Un portail famille pour quoi faire ?

- Consulter et modifier vos informations personnelles,
- Faire les inscriptions et annulations pour vos enfants,
- Consulter et régler vos factures en ligne (paiement sécurisé),
- Visualiser un tableau de bord en temps réel pour un meilleur suivi des démarches (en attente, acceptée, refusée),
- Faciliter la communication par les échanges en ligne (programme d'animation, règlement intérieur, certificats médicaux, informations diverses...).

L'espace famille est sécurisé par un code nécessaire à votre identification. Toutes les familles utilisatrices de nos services auront un code identifiant attribué automatiquement.

Si votre adresse mail est bien enregistrée à la Maison de l'Enfance, vous pourrez vous connecter à votre espace famille.

Si vous n'avez pas donné d'adresse mail et que vous souhaitez bénéficier de ce service, veuillez remplir le coupon ci-joint.

À partir du 15 juin, vous recevrez votre identifiant personnel et sécurisé.

Les familles ne pouvant pas utiliser le portail famille, pourront faire leurs demandes à la Maison de l'Enfance aux créneaux définis pour les inscriptions.

Autorisation d'utilisation de l'adresse @mail

Nous soussignés, Madame et/ou Monsieur : _____ AUTORISE(NT)

l'utilisation de notre adresse email suivante : _____ pour recevoir

mon identifiant au portail famille ainsi que toutes informations concernant les services municipaux (Multiaccueil, Accueils de Loisirs et périscolaire, restauration, Esp'Ado, TAM,...).

A _____, le ____/____/____

mention « lu et approuvé »

Signature (s) :

